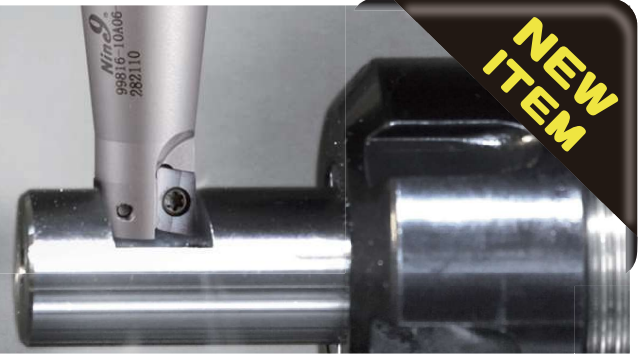


# ERgo 銑刀 & A9...U 銑刀片

加長的刀桿，加強的剛性。



## ERgo 銑刀

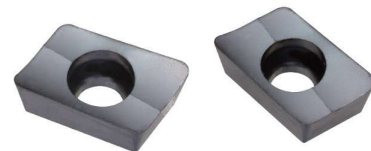
錐狀設計且加長的一體式設計刀桿，增強了刀具強度及消除了組裝公差。



ER 錐柄	訂購編號	本體刀桿	ØD	Ød	L1	刃数	螺絲	扳手
ER16	99816-10A06-32L		10	16	32	2	NS-18037 0.6Nm	NK-T6
	99816-10A06-40L		10	16	40	2		
ER20	99820-10A06-40L		10	20	40	2		
	99820-12A06-40L		12	20	40	2		

## 銑刀片

- 每片刀片有2個切削刃口。
- NC2032: TiAlN 鍍層，刀片壽命長。  
適用鋼鐵，鑄鐵，鋁合金，非鐵金屬，硬化鋼 < 50 HRC.



刀片尺寸	訂購編號	鍍層	材質	尺寸					螺絲	扳手	
				Re	Ap	L	W	S			
06	A9GT060201U-NC2032	TiAlN	K20F		0.1	5	6.5	4	2.45	NS-18037 0.6Nm	NK-T6
	A9GT060202U-NC2032	TiAlN	K20F		0.2						
	A9GT060205U-NC2032	TiAlN	K20F		0.5						

詳細刀桿規格請參閱  
Nine9 綜合目錄。

